

**cycloc**  
beyond the bike

**LOOP™**

Įvadas	3
Produkto savybės ir privalumai	4
Pakuotės turinys	5
Išmatavimai	5
Išdėstymo pasiūlymas	6
Naudojimo rekomendacijos	7
Montavimas	9
Gręžimo šablonas	11

Įvadas



## CYCLOC

Saugokite savo dviratį stilingai

„Cycloc“ unikalus gebėjimas kruopščiai derinti apgalvotą idėją su poetiškomis ypatybėmis, kad sukurtų paprastų, žaismingų ir praktiškų produktų asortimentą, pilną pasaulinį pripažinimą, gausių apdovanojimų ir įvertinimų.

Įkurta 2006 m., „Cycloc“ veikia savo dizaino studijoje Londono kūrinybiniame „East End“ rajone ir gamybinėse patalpose JK. Kvalifikuotų ir entuziastingų platintojų ir mažmenininkų komanda teikia palaikymą visame pasaulyje.

## LOOP

Šalmo ir aksesuarų saugykla

- Universali saugykla jūsų namams ir biurui.
- Paprasta sumontuoti. Komplekte yra nematomos sienų plokštės ir kitos tvirtinimo detalės.
- Idealiai tinka naudoti kartu su „Solo“, „Endo“ ir „Hero“ dviračių saugyklos produktais.
- Puikiai tinka saugoti šalmsus, striukes, spynas ir aksesuarus.
- Galima montuoti kaip vieną bloką arba kelių dalių rinkinį.
- Galima rinktis iš 6 ryškių spalvų.



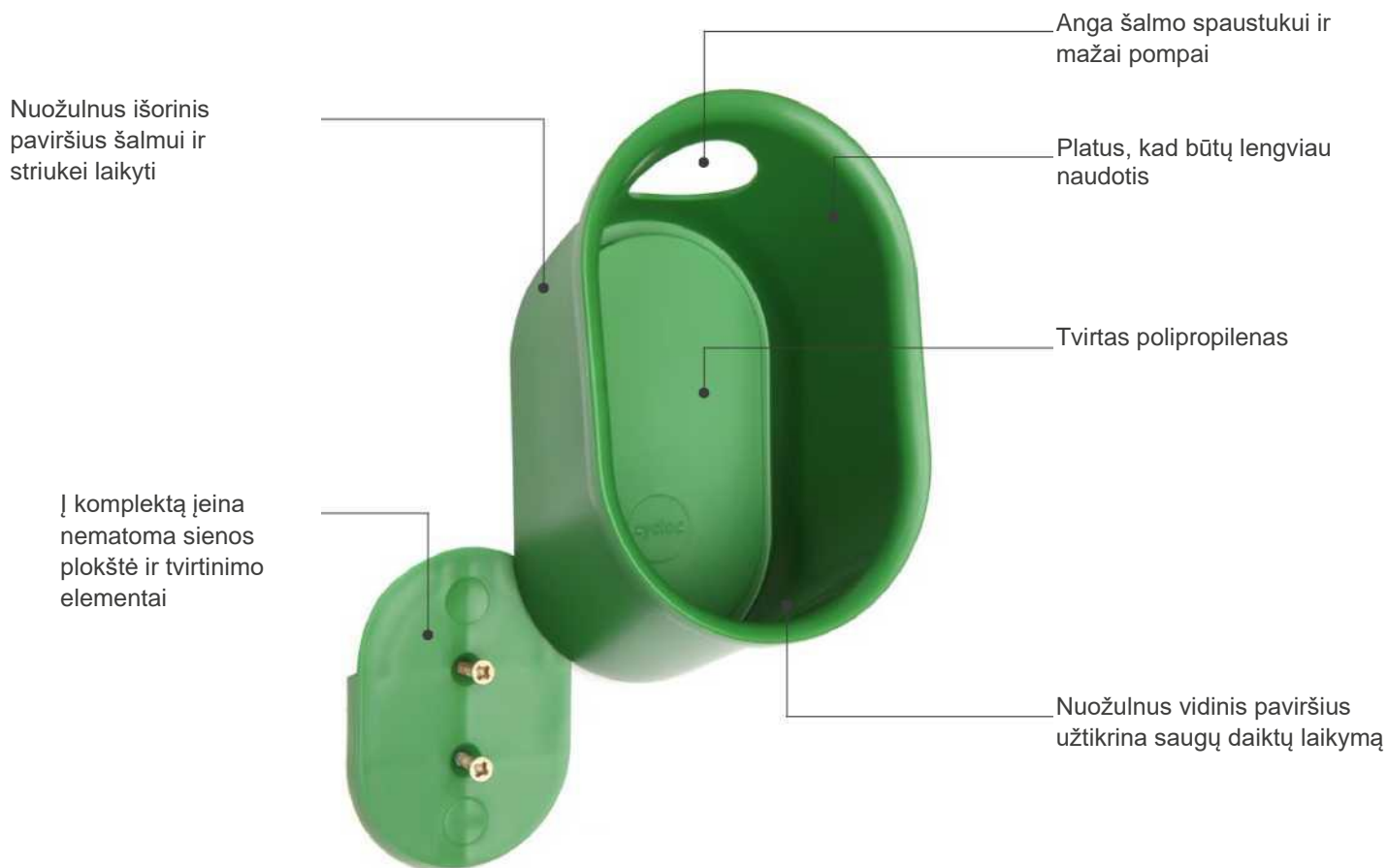
[www.cycloc.com](http://www.cycloc.com)

„Cycloc“ yra tarptautiniu mastu registruotas „Andrew Lang Product Design Ltd.“, Londonas, prekių ženklas

Patento Nr. GB2398770 EP04715378.8-2425 US10/546,742 Kiti tarptautiniai patentai laukia dizaino registracijos Nr. 3010424. © CYCLOC 6 Culford Mews Londonas N1 4DX

**PAGAMINTA  
BRITANIJOJE**

Produkto savybės ir privalumai



Anga šalmo spaustukui



Laikykite aksesuarus viduje arba pakabinkite juos iš išorės

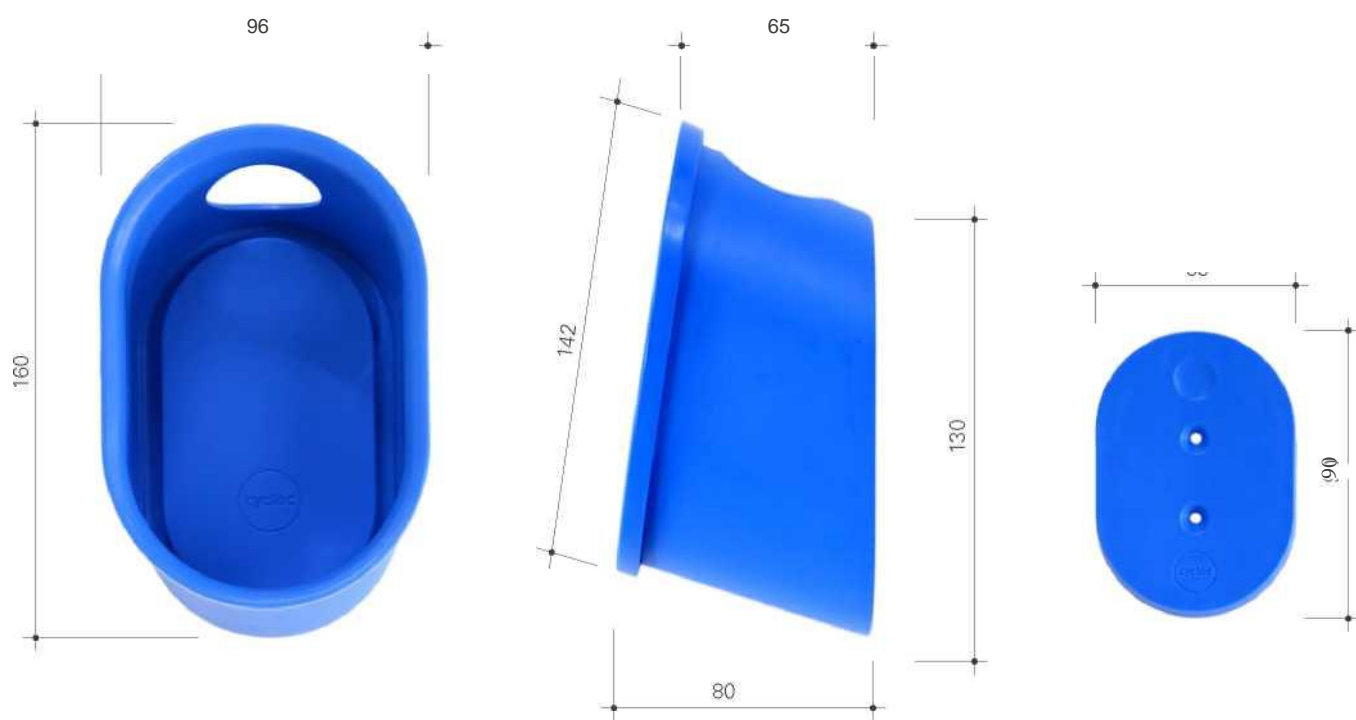


Dar universalesnis kelių dalių rinkinys

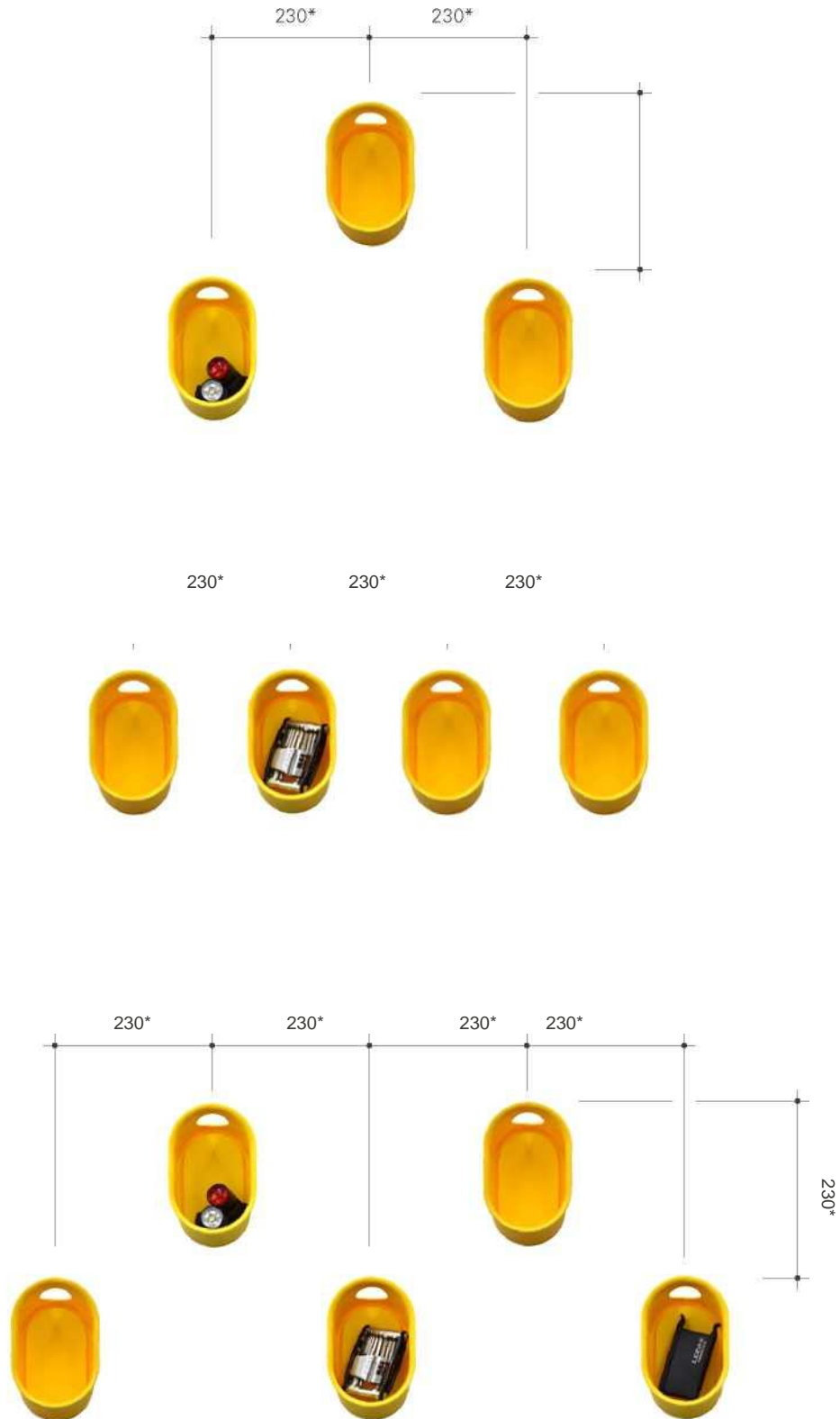
Pakuotės turinys



Išmatavimai (mm)



Išdėstymo pasiūlymas (mm) \* tik orientacinis,  
žr. savo aksesuarus.



Naudojimo rekomendacijos



Miesto



Plento



Kalnų

Naudojimo rekomendacijos



„Endo“



„Solo“





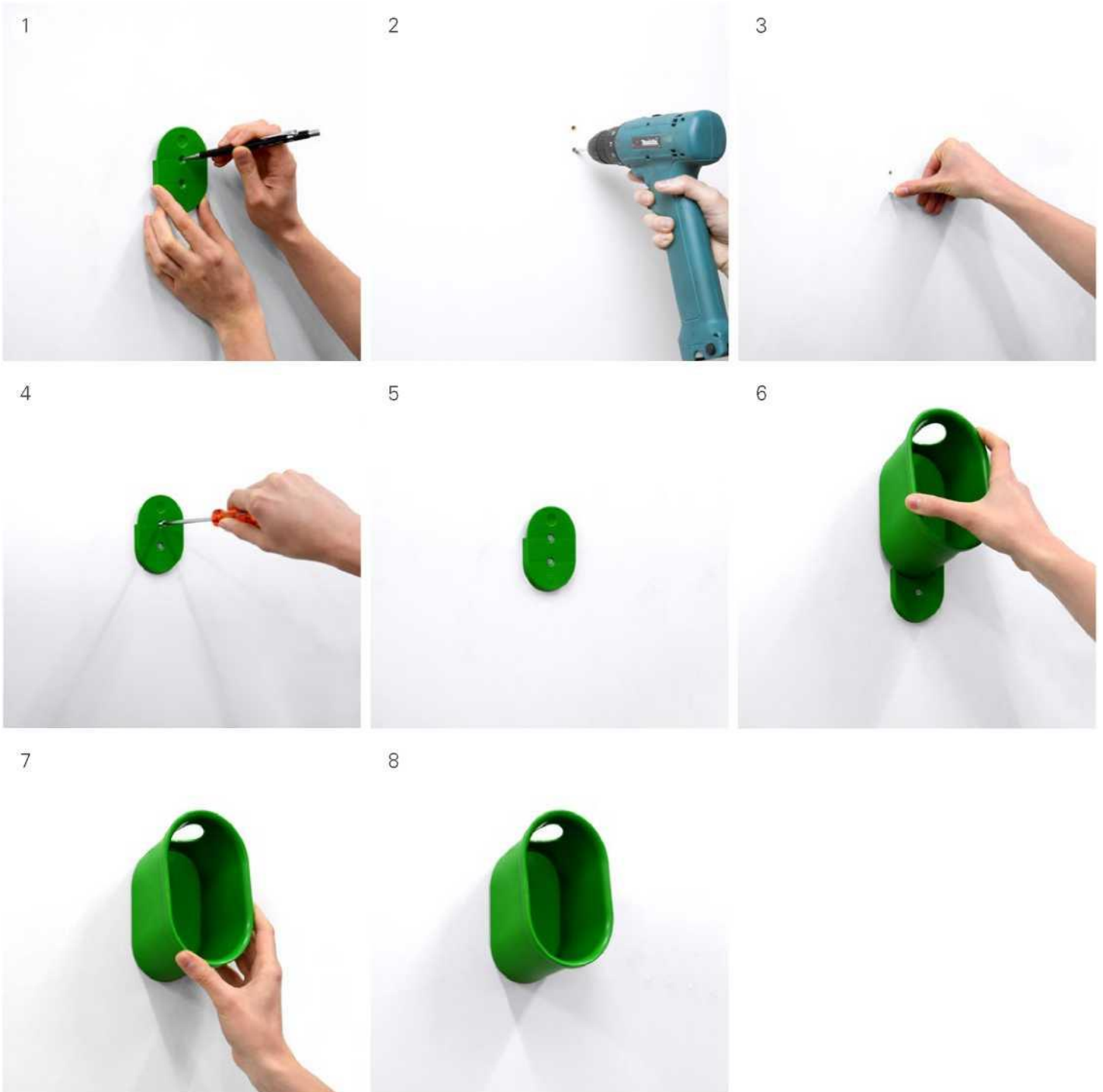
## Montavimas

1. Prieš pradėdami montavimą, atidžiai perskaitykite šias instrukcijas.
2. „Cycloc“ produktai suprojektuoti naudoti ant geros būklės ir tvirtos sienos konstrukcijos, kuri galėtų atlaikyti ant jos pakabinamų dviračių svorį. Esate atsakingas už tai, kad gaminys būtų sumontuotas ant tinkamo paviršiaus.
3. Reikėtų pažymėti, kad didžiausi svoriai, nurodyti produkto vadove, yra stacionarių dviračių svoriai, neatsižvelgiant į dinaminę apkrovą, ir yra pateikiami tik orientaciniais tikslais.
4. Norint teisingai ir saugiai sumontuoti šį gaminį, reikia pakankamai patirties. Jūsų pareiga yra užtikrinti, kad montuotojas turėtų pakankamai darbinių žinių apie įrangą, reikalingą patikimam ir saugiam gaminio montavimui, įskaitant elektrinius įrankius ir mechaninius sieninių kištukų inkarus. Montuotojas turi turėti žinių bei įgūdžių, reikalingų nustatyti, ar sienos konstrukcija yra tinkama atitinkamam svoriui atlaikyti.
5. Jei montuojant gaminį nesilaikoma kurio nors iš pirmiau nurodytų reikalavimų, MB „Kiemas“ neatsako už bet kokią prekių žalą ar sužalojimus, patirtus dėl neteisingo ar netinkamo „Cycloc“ gaminių įrengimo.

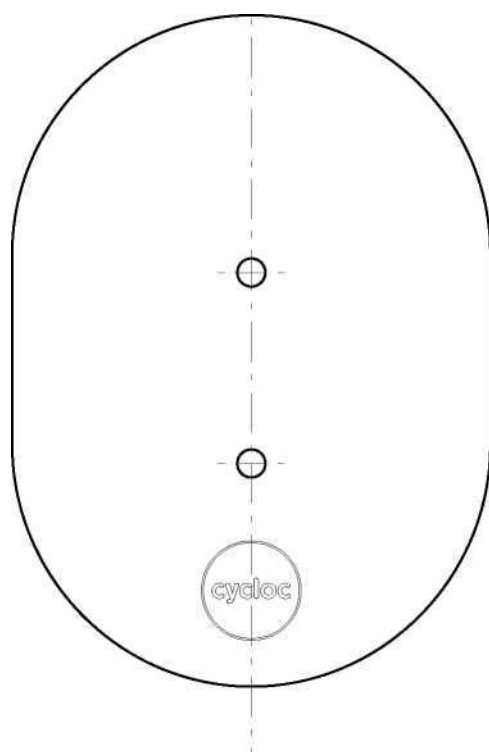
## Reikalingi įrankiai



Montavimas



Gręžimo šablonas (mm)



PASTABA.

- Norėdami naudoti šabloną, šį lapą turite atspausdinti ant A4 popieriaus.
- Išmatavimai tarp gręžimo taškų turi būti 25 mm.